

## Royal Electronics B.V.

Kijksteeg 4

7241 SW Lochem

Tel. 0573-462425

KvK 69347468

E-mail: [info@royalelectronics.nl](mailto:info@royalelectronics.nl)

Internet: [www.royalelectronics.nl](http://www.royalelectronics.nl)

# Royal

ELECTRONICS B.V.

# Instelpotentiometers

van **Royal**  
ELECTRONICS B.V.

## DIP-U/1, universele instelpotentiometer

### De DIP-U/1, universele instelpotentiometer

- zijn geschikt voor op- of inbouw.
- bestaan slechts uit enkele componenten.
- zijn eenvoudig te monteren.
- zijn leverbaar met beschermdeksel.
- worden geleverd in standaard behuizing, dus te combineren met o.a. wandcontactdozen, kamerthermostaten, enz.
- zijn te leveren in een uitvoering van enkelvoudig tot vijfvoudig en kunnen zowel horizontaal als verticaal gemonteerd worden.
- hebben 1 jaar garantie\*.

De digitale instelpotentiometer kan gebruikt worden voor het instellen van temperaturen, druk, percentages, R.V., enzovoort. Hiervoor kan de instelpotentiometer worden aangesloten op een analoge ingang van een DDC- of analoge regelaar, waarbij softwarematig e.e.a. is te definiëren. Tevens kan de instelpotentiometer gebruikt worden om allerhande apparatuur, voorzien van een 0 tot 10 Vdc ingang, rechtstreeks aan te sturen zoals luchtklepservomotoren, aandrijvingen van regelafsluiters, frequentieregelaars, enzovoort.

De instelpotentiometer is in te stellen in stappen van 0.1 volt, bijvoorbeeld:

<u>0 volt tot 10 volt</u>	<u>0°C tot 100°C</u>	<u>0% tot 100%</u>
0.1 = 0.1 volt	0.1 = 1°C	0.1 = 1%
0.8 = 0.8 volt	0.8 = 8 °C	0.8 = 8%
1.5 = 1.5 volt	1.5 = 15 °C	1.5 = 15%
2.2 = 2.2 volt	2.2 = 22 °C	2.2 = 22%
5.8 = 5.8 volt	5.8 = 58 °C	5.8 = 58%
7.7 = 7.7 volt	7.7 = 77 °C	7.7 = 77%
10 = 10 volt	10 = 100 °C	10 = 100%

De uitgang is 0 tot 10 Vdc.

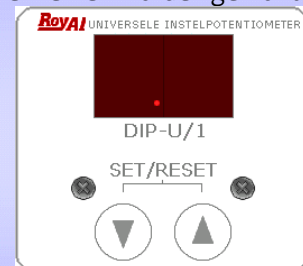
Kijk voor meer schalen op internet: [www.royalelectronics.nl](http://www.royalelectronics.nl)

De universele instelpotentiometer DIP-U/1 is te gebruiken als op- of inbouw en in te bouwen in schakelpanelen.



In normale stand is een waarde in de display te zien. Bij de 2<sup>e</sup> waarde (bv. nacht), zal de decimale punt knipperen.

Het frontje is uitgevoerd in de maatvoering 50x50mm en kan door middel van gebruikmaking van een centraalplaat/ overgangsplaat van diverse merken schakelmateriaal eenvoudig in deze merken worden gemonteerd.

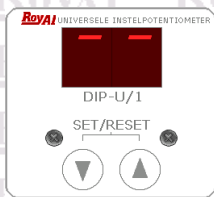


Merken welke hiervoor o.a. geschikt zijn: Siemens, Berker, Niko, Gira, Merten, Jung, Legrand, Peha, Busch-Jaeger en elk ander merk wat gebruik maakt van centraalplaat/overgangsplaat 50x50mm.

De instelpotentiometer is minimaal en maximaal te begrenzen.

Er is ook een extra stand (bv. nacht) te programmeren die actief wordt zodra er op aansluiting 4 een spanning van 10 t/m 24 volt ac/dc wordt aangeboden.

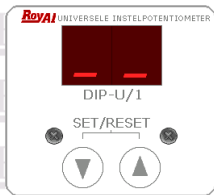
Door de twee membraamschakelaars ▼ en ▲, ± 5 seconden gelijktijdig in te drukken komt u in het instelmenu.



### Instelling 1: bovengrens

De bovenste twee streepjes zijn zichtbaar en u kunt binnen 5 seconden de waarde voor de bovengrens ingeven (bijvoorbeeld: 8.0 = 8 volt).

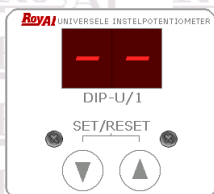
Wanneer na het wijzigen 5 seconden geen waarde wordt ingegeven wordt de zichtbare waarde opgeslagen en is een pieptoon hoorbaar.



### Instelling 2: ondergrens

De onderste twee streepjes zijn zichtbaar en u kunt binnen 5 seconden de waarde voor de ondergrens ingeven (bijvoorbeeld: 2.1 = 2.1 volt).

Wanneer na het wijzigen 5 seconden geen waarde wordt ingegeven wordt de zichtbare waarde opgeslagen en is een pieptoon hoorbaar.



### Instelling 3: Tweede waarde (bv. nacht)

De middelste twee streepjes zijn zichtbaar en u kunt binnen 5 seconden de waarde ingeven van de 2<sup>e</sup> waarde, nachtingstelling (bijvoorbeeld: 5.0 = 5 volt).

Wanneer na het wijzigen 5 seconden geen waarde wordt ingegeven wordt de zichtbare waarde opgeslagen en is een pieptoon hoorbaar.

Bij spanningsuitval blijven de ingestelde waardes behouden.

De bovengrens, ondergrens en 2<sup>e</sup> waarde zijn altijd opnieuw in te stellen door de twee membraamschakelaars ▼ en ▲, nogmaals ± 5 seconden gelijktijdig in te drukken.

### Gebruik van de tweede waarde als bijvoorbeeld een nachtfunctie:

Indien bij de middelste twee streepjes een waarde is ingegeven van bijvoorbeeld 5.0 dan zal, als er een spanning van 10 t/m 24 Vac/dc wordt aangeboden op aansluiting 4, de instelpotentiometer automatisch overschakelen naar deze gewenste waarde (in dit voorbeeld dus 5.0 Vdc).

De knipperende decimale punt geeft aan dat de instelpotentiometer in de 2<sup>e</sup> waarde staat.

### Bij levering zitten bijgesloten:

- 1 kabelinvoerstukje.
- 2 spaanplaatschroeven.
- 2 pluggen.
- 1 boormal (sticker t.b.v. het inbouwen in panelen).
- 1 stuks montage/bedieningsinstructie in het Nederlands, desgewenst in het Frans of in het Duits.

De instelpotentiometer is standaard voorzien van een bevestigingsbeugel voor inbouw in een opbouwvak van Busch-Jaeger.

**Royal**  
ELECTRONICS B.V.

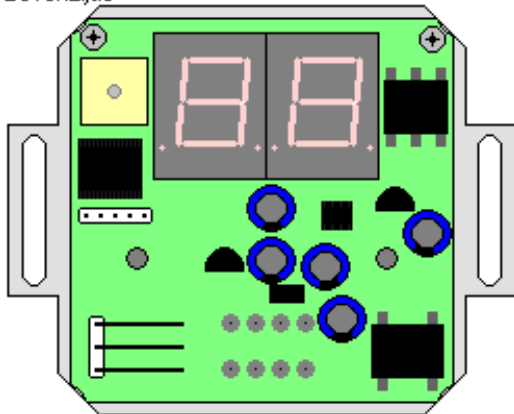
Kijksteeg 4  
7241 SW Lochem  
Tel. 0573-462425

E-mail: [info@royalelectronics.nl](mailto:info@royalelectronics.nl)  
Internet: [www.royalelectronics.nl](http://www.royalelectronics.nl)

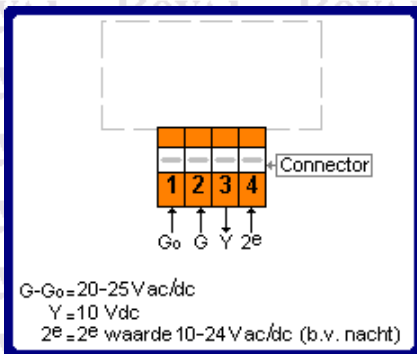
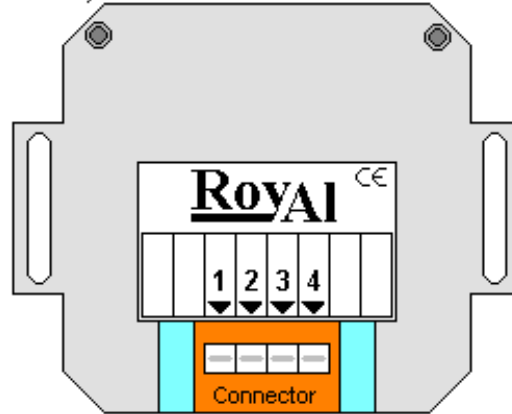
# Technische gegevens:

Voedingsspanning:	15-24 Vac / dc	Maximaal instelling:	10 Vdc
Opgenomen vermogen:	3 W max.	Kleinste instelling:	0.1 Vdc
Stroomafname spanningsuitgang:	20 mA max.	Toelaatbare omg. temperatuur:	+5....+40°C
Aansturing nachtstand:	10-24 Vac / dc	Behuizing:	hoogglanzend slagvast kunststof
		Kleur behuizing:	Alpine wit (RAL-kleur 9010)
		Kleur front:	Alpine wit (RAL-kleur 9010)
		Kleur tekst / symbolen:	Grijs (RAL-kleur 7037)
Afmetingen opbouw:	82 x 82 x 52 mm (h x b x d)	Display:	Rood

Bovenzijde



Onderzijde



Kleur behuizing: Alpine Wit.

Kleur front: Alpine Wit.



De instelpotentiometers zijn te leveren in vijf verschillende kleuren

## Waarschuwing:

Sluit nooit een andere spanning aan dan aangegeven in de bedieninstructie. Dit kan de instelpotentiometer ernstig beschadigen.  
Sluit de instelpotentiometer aan op een 24V secundair gezeekerde transformator.

**Royal**  
ELECTRONICS B.V.

Kijksteeg 4  
7241 SW Lochem  
Tel. 0573-462425

E-mail: [info@royalelectronics.nl](mailto:info@royalelectronics.nl)  
Internet: [www.royalelectronics.nl](http://www.royalelectronics.nl)