

Royal Electronics B.V.

Kijksteeg 4

7241 SW Lochem

Tel. 0573-462425

KvK 69347468

E-mail: info@royalelectronics.nl

Internet: www.royalelectronics.nl

Royal
ELECTRONICS B.V.

Overwerktimers

van **Royal**
ELECTRONICS B.V.

DOT-1, 9 uur universele overwerktimer

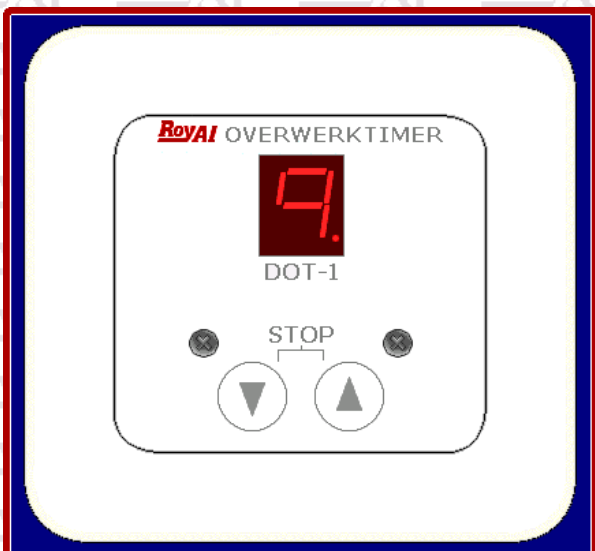
De DOT-1, 0-9 uur overwerktimers

- zijn geschikt voor op- of inbouw.
- zijn te leveren in verschillende kleuren.
- bestaan slechts uit enkele componenten.
- zijn eenvoudig te monteren.
- zijn leverbaar met beschermdeksel.
- worden geleverd in standaard behuizing, dus te combineren met o.a. wandcontactdozen, kamerthermostaten, enz.
- zijn te leveren in een uitvoering van enkelvoudig tot vijfvoudig en kunnen zowel horizontaal als verticaal gemonteerd worden.
- hebben 1 jaar garantie*.

*Uitgezonderd defecten die ontstaan zijn door foutieve aansluiting

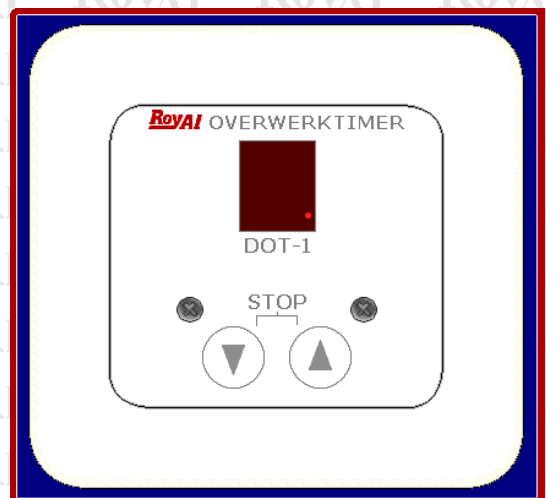
Kleur behuizing: Alpine Wit.

Kleur front: Alpine Wit.



De overwerktimers zijn te leveren in twee verschillende kleuren.

De overwerktimer DOT-1 is universeel te gebruiken als op- of inbouw en in te bouwen in schakelpanelen.



In ruststand zal het display uit zijn m.u.v. de decimale punt. Dit geeft aan dat er spanning aanwezig is.

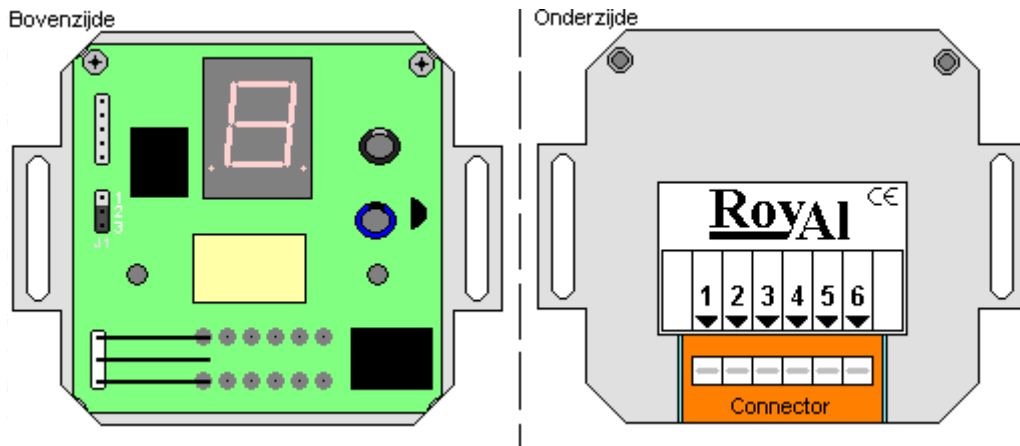
De overwerktimer is in te stellen van 1 uur tot 9 uur, met stappen van 1 uur.

- | | |
|------------|------------|
| 1. = 1 uur | 6. = 6 uur |
| 2. = 2 uur | 7. = 7 uur |
| 3. = 3 uur | 8. = 8 uur |
| 4. = 4 uur | 9. = 9 uur |
| 5. = 5 uur | |

Terugstellen naar nul geschiedt d.m.v. het indrukken van beide toetsen, na een aantal seconden gaat de timer over in ruststand. Tevens in te stellen maximale overwerkijd

Technische gegevens:

Voedingsspanning:	20-25 Vac / dc	Maximale tijdsbereik:	9 uur
Opgenomen vermogen:	280 mA	Kleinste instelling:	1 uur
Contactbelasting:	max. 30 Watt max. 30 Vdc-1A min. 10 MicroA	Toelaatbare omg. temperatuur:	+5...+40°C
Ohmse belasting:	62 Va	Behuizing:	hoogglanzend slagvast kunststof
NO / C-NO / NC / C:	max. 110 Vdc-0.3A max. 125 Vac-0.5A	Kleur behuizing:	Alpine wit (RAL-kleur 9010)
Afmetingen opbouw:	82 x 82 x 52 mm (h x b x d)	Kleur front:	Alpine wit (RAL-kleur 9010)
		Kleur tekst / symbolen:	Grijs (RAL-kleur 7037)
		Display:	Rood



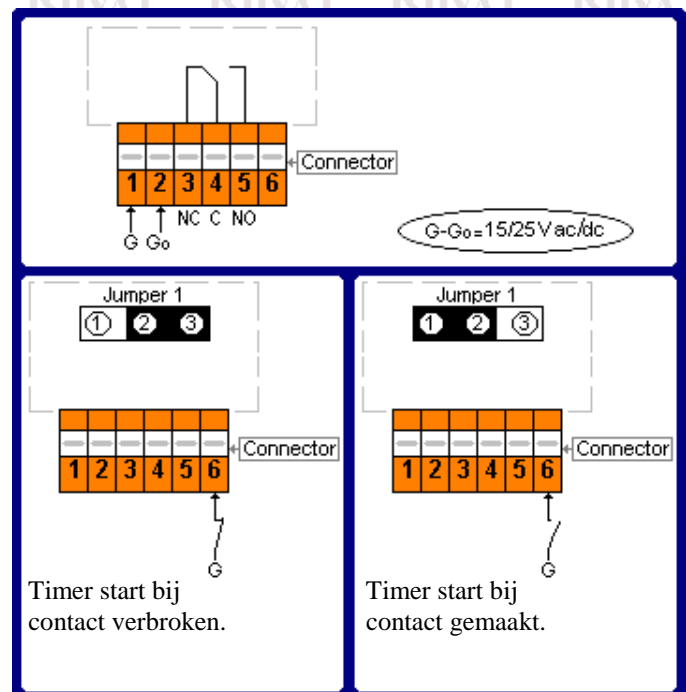
De DOT-1 overwerktimer wordt standaard geleverd
Met de jumper op pen 2 en 3.

Afhankelijk van de gekozen functie zal de timer worden gestart:

- gebruik als normale overwerktimer.
- gebruik als overwerktimer met centrale start.

Bij levering zitten bijgesloten:

- 1 kabelinvoerstukje.
- 2 spaanplaatschroeven.
- 2 pluggen.
- 1 boormal (sticker t.b.v. het inbouwen in panelen).
- 1 bedieningsinstructie in het Nederlands, desgewenst in het Frans of in het Duits.



De overwerktimer is standaard voorzien van een bevestigingsbeugel voor inbouw in een opbouwbak van Busch Jaeger.

Royal
ELECTRONICS B.V.

Kijksteeg 4

7241 SW Lochem

Tel 0573-462425

E-mail :info@royalelectronics.nl